

## CHI SIAMO

Fondato nell'anno 2000, il Consorzio Assindustria Energia Trento, in sigla Assoenergia, è composto da oltre 80 aziende (più di 250 punti prelievo di energia elettrica e oltre 100 di gas naturale) che consumano circa 230.000.000 kWh elettrici e 12.000.000 Smc di gas. Il Consorzio è suddiviso in 5 gruppi di acquisto:

**GRUPPO 1** Impianti a fune

**GRUPPO 2** Aziende che lavorano su tre turni, sabato e domenica, Energy Intensive

**GRUPPO 3** Aziende che hanno un consumo prevalente durante il giorno dal lunedì al venerdì

**GRUPPO 4** Grande distribuzione organizzata

**GRUPPO GAS** Al servizio dei grandi consumatori di gas naturale per uso tecnologico.

> E' presente inoltre un gruppo d'acquisto per il gasolio extra-rete.

## OFFERTA DEL CONSORZIO

Il Consorzio, adottando strategie evolute di acquisto, riesce a ottenere dei prezzi di fornitura dell'energia veramente interessanti, potendo anche far leva sulla disponibilità di una massa critica, composta da gruppi con consumi omogenei. Offre inoltre ai propri consorziati molteplici servizi.

## I NOSTRI SERVIZI

### INFO

Informazione e assistenza in merito alla normativa in ambito energetico. Il costante dialogo con le altre realtà nazionali e provinciali permette al Consorzio di essere sempre aggiornato su tutti i temi dell'energia e incentivazione.

### DIAGNOSI

Diagnosi energetica e miglioramento dell'efficienza energetica dei processi produttivi

### CONTRATTAZIONE

Contrattazione dell'energia elettrica secondo modelli evoluti di acquisto. Contrattazione per la fornitura di combustibili (gas naturale, gasolio extra-rete) e gas tecnici naturali.

### AGEVOLAZIONI

Assistenza per l'accesso a incentivi e agevolazioni nel settore energia

### ASSISTENZA

Assistenza tecnica e amministrativa in corso di fornitura delle fonti energetiche (intermediazione con il fornitore e il distributore, verifica delle fatture, aggiornamento tariffario e monitoraggio dei mercati energetici)

### SOSTENIBILITÀ

Studi di fattibilità e assistenza nella realizzazione di impianti di cogenerazione e impianti per la produzione di energia da fonti rinnovabili  
Consulenza su sistemi di gestione ambientale (ISO 14001), sistemi di gestione dell'energia (ISO 50001), Life Cycle Assessment (LCA), Carbon Foot print

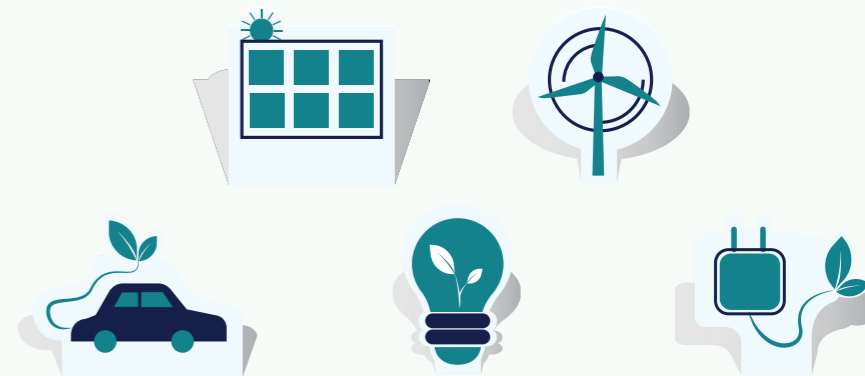
### MOBILITÀ ELETTRICA

Il Consorzio, credendo nel futuro elettrico della mobilità, ha instaurato una partnership con realtà locali per fornitura e posa di sistemi di ricarica elettrica smart.

## I RISULTATI OTTENUTI

Per la compagine consortile i benefici diretti consistono nelle migliori condizioni economiche di fornitura dell'energia rispetto alla media di mercato, mentre quelli indiretti sono dovuti ai minori costi che l'azione del Consorzio permette tramite interventi, consigli, consulenze e segnalazioni personalizzate.

**Il Consorzio non ha scopo di lucro e perciò i vantaggi economici ottenuti vengono completamente trasferiti alle aziende consorziate.**



## COSA VOGLIONO LE AZIENDE

1. **Minore spesa** per l'approvvigionamento energetico e maggiore sicurezza.
2. **Chiarezza** nei contratti di fornitura energetici, controllo dei costi.
3. **Qualità ed efficienza** energetica degli impianti produttivi.
4. **Gestione ottimizzata** degli utilizzi e delle forniture e delle eventuali auto-produzioni di energia.
5. **Aggiornamento ed adeguamento** agli obblighi normativi e accesso a nuove opportunità di miglioramento tecnologico e risparmio economico.

## COME ADERIRE

Con pochi passaggi l'impresa può beneficiare delle condizioni riservate ai consorziati e usufruire dei relativi servizi.

È sufficiente compilare una richiesta di adesione corredata da una scheda con i dati tecnici necessari. Il Consorzio completerà le pratiche per il passaggio al nuovo fornitore e valuterà assieme all'azienda i tempi per l'ingresso.

**Il Consorzio è disponibile a eseguire un'analisi del contratto in essere e a valutare il fabbisogno energetico dell'azienda.**



Via A. Degasperi, 77 - 38123 Trento  
mob. +39 348 9921331  
tel. +39 0461360001 - fax +39 0461390127  
assoenergia @assoenergia.tn.it



**LE NOSTRE ENERGIE  
AL VOSTRO SERVIZIO**